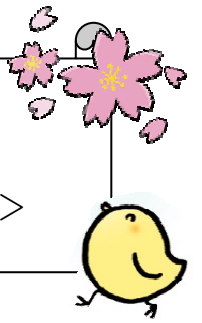
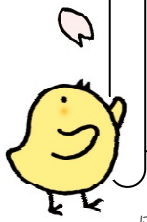


給食だより

令和2年度 4月

＜西能美学校給食共同調理場＞



ご入学・ご進級おめでとうございます。

新しい環境の中、緊張と期待を胸に新年度をスタートされたことでしょう。心も体も大きく成長するには、健康が大切です。規則正しい生活を心がけ、元気に一年を過ごしましょう。今年度もどうぞよろしくお祈りします。



学校給食のご案内



～給食にはこんな思いが込められています～

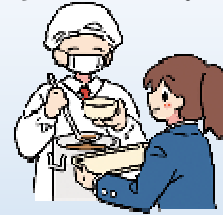
食事の大切さを知り、成長期にふさわしい栄養を十分に摂ってほしい。



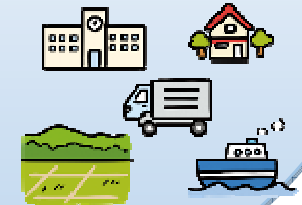
健康な生活をこれから送っていくための判断力と実践力を培ってほしい。



みんなと楽しく食べることができ、互いに助け合える人であってほしい。



食べ物や食事をとおして、自分たちが生きる今の社会をよく知ってほしい。



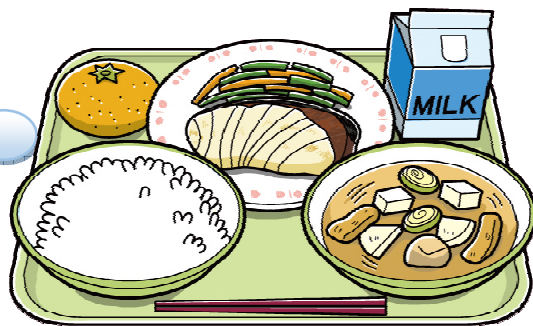
いろいろな人の仕事に感謝し「ありがとう」の気持ちがもてる人であってほしい。



昔から伝えられ、大切にされてきた食文化をぜひ未来に伝えてほしい。



自然の恵みをいただくことのありがたさを常に感じとれる人であってほしい。



おいしさや健康だけでなく、給食や食べることを通じて、このようなことを身につけてほしいと思っています。



江田島市の食育キャラクター「もりもりぼうや」

●主食

ごはん：月・火・隔週水曜日・木曜日
(広島県内で栽培された米を使用)

パン：金曜日

めん：隔週水曜日 (小型パンと併用)

※場合によって変更することもあります。

●おかず

主菜 (肉・魚・卵・豆類等) と

副菜 (野菜等) が、2～3品つきます。

デザートや果物がつくときもあります。

●牛乳

毎日つきます。子どもたちの成長に必要なたんぱく質、カルシウム、ビタミン類などが含まれています。



◎給食費は小学校235円、中学校280円です。

◎給食エプロンやマスク、ハンカチを忘れずに持ってきてください。

◎食物アレルギーを新たに発症した場合や、原因食材等が変更になったときは、すみやかに学校までお知らせください。